

## ●●● 検査の流れ ●●●

### 電話またはFAX予約

8:30 ~ 17:00  
(FAX用紙はホームページ  
または総合受付から)

### 案内の郵送

検査日10~14日前

### 来院・検査

### 検査結果郵送

検査後約1ヶ月以内

詳細は電話にて  
お問い合わせください。  
\*完全予約制となります\*



〒019-2492  
大仙市協和上淀川字五百刈田352  
018-892-3751

## 脳・認知症ドック のご案内



地方独立行政法人 秋田県立病院機構  
秋田県立リハビリテーション・  
精神医療センター

早期発見・治療のために  
まずは検査を

次の方へおすすめしています。

- 脳卒中の家族歴がある方
- 物忘れが心配な方
- 高血圧、脂質異常症、糖尿病、喫煙など脳卒中（動脈硬化）の危険因子を持っている方
- 慢性の頭痛、一過性の頭痛がある方

など

次のような方は受診できません。

- 心臓ペースメーカー（※MRI対応のものを除く）、人工内耳、植込み型除細動器の方
- 体内に金属を有している方
- 妊娠、または妊娠の可能性がある方
- 閉所恐怖症の方

# 脳ドックとは？



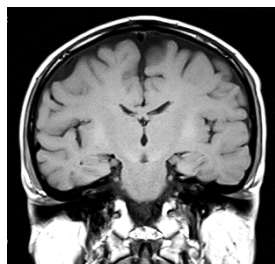
当センターでは、皆様の健康管理のお役に立つよう脳に重点をおいたドック（健康診断）をご用意しております。MRIによる脳疾患や認知症の原因となりうる脳の萎縮のチェックのほか、高血圧や糖尿病などによる脳卒中・心臓病の危険因子チェックを行います。脳ドックをきっかけに今後の健康管理について考えてみませんか。

## 検査例：

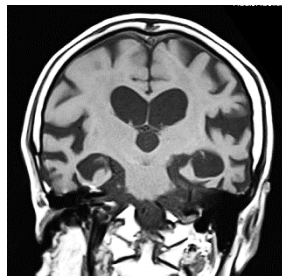
### ■MRI（磁気共鳴断層撮影）

人体に危険を加えずに脳梗塞や脳腫瘍などの診断が可能です。またアルツハイマー型認知症の原因である脳の萎縮についても調べられます。

【正常な例】



【萎縮した例】



## 【ご予約・お問合せ】

医事課 脳ドック担当まで  
TEL:018-892-3751



# 検査内容のご案内

料金：44,880円（税込）

- ・身体測定
- ・電解質検査
- ・尿検査
- ・血清蛋白
- ・脂質検査
- ・心電図検査
- ・MRI検査
- ・認知機能（MMSE）
- ・血圧測定
- ・腎機能検査
- ・貧血検査
- ・肝機能検査
- ・糖尿病検査
- ・胸部X線検査
- ・頸動脈超音波検査

※検査結果は後日郵送いたします。

実施日 毎週金曜日（祝祭日を除く）

8：30～

※1日2名まで予約可能